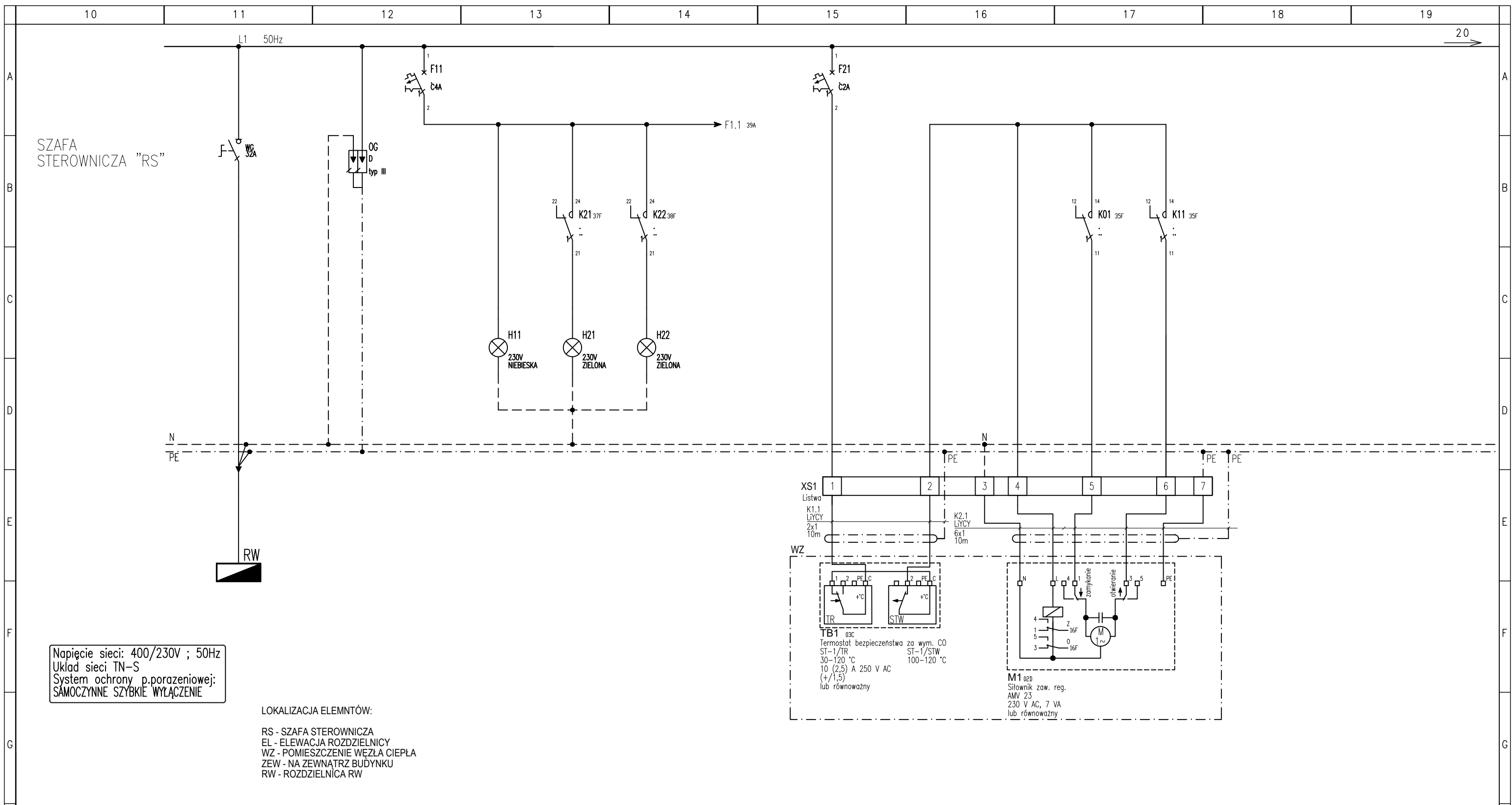


**UWAGA!**  
Właściwy schemat technologiczny mogący służyć celom montażowym i wycenie znajduje się w projekcie technologicznym węzłów,  
a powyższy schemat ma charakter poglądowy i służy wyłącznie do przedstawienia umiejscowienia elementów pomiarowych i automatyki.

- LOKALIZACJA ELEMNTÓW:**
- RS - SZAFKA STEROWNICZA
  - EL - ELEWACJA ROZDZIELNICY
  - WZ - POMIESZCZENIE WĘZŁA CIEPŁA
  - ZEW - NA ZEWNĄTRZ BUDYNKU
  - RW - ROZDZIELNICA RW

<b>INVEST-MAP mgr inż. Łukasz Muzyk</b>					
adres: al. Korfantego 55/33, 40-161 Katowice, tel: 510527123, e.mail: biuro@invest-map.pl NIP: 873-295-90-02, REGON: 120997670					
OBIEKT/ADRES:	BUDYNEK MIESZKALNY, MIKOŁÓW UL. BLUSZCZA 7 OBRĘB MIKOŁÓW				
INWESTOR:	ZAKŁAD INŻYNIERII MIEJSKIEJ SP. Z O.O., UL. KOLEJOWA 4, 43-190 MIKOŁÓW				
TEMAT PROJEKTU:	BUDOWA DWÓCH WYMIENNIKOWYCH WĘZŁÓW CIEPLNYCH DLA BUDYNKÓW ZLOKALIZOWANYCH PRZY UL. BLUSZCZA 7 i BLUSZCZA 13 W MIKOŁOWIE. TOM 2 - WĘZŁY CIEPLNE - BRANŻA ELEKTRYCZNA <b>I. PROJEKT ELEKTRYCZNY I AKPIA WĘZŁA CIEPLNEGO UL. Bluszcza 7 obr. Mikołów</b>				
TEMAT RYSUNKU:	BUDOWA WĘZŁÓW CIEPLNYCH - SCHEMAT SZAFY AKPIA "RS" - poglądowy schemat węzła				
	NAZWISKO:	SPECJALNOŚĆ:	PODPIS:	DATA:	STADIUM:
Projektant:	mgr inż. M. Drański Upr. Nr: SLK/5544/PWBE/15	instalacje elektryczne		08.2019	PW
Sprawdzający:		instalacje elektryczne		---	EA-I-11 arkusz 0



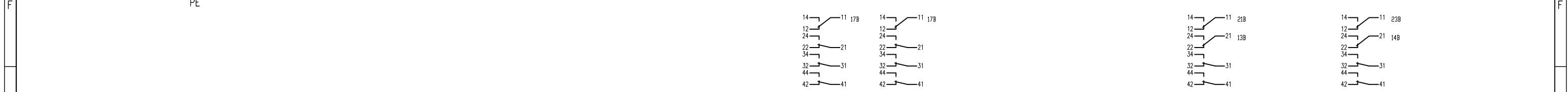
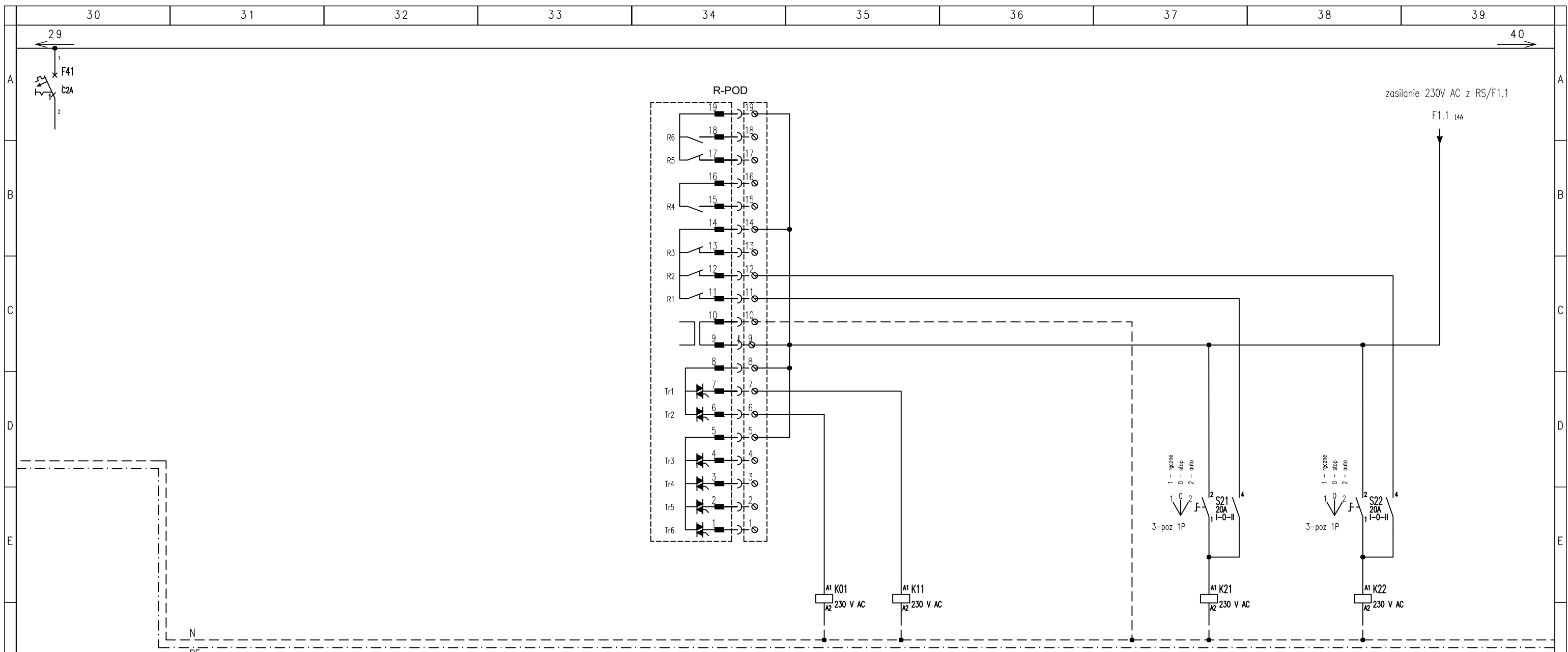
Napięcie sieci: 400/230V ; 50Hz  
 Układ sieci TN-S  
 System ochrony p.porazeniowej:  
 SAMOCZYNNY SZYBKI WYŁĄCZENIE

LOKALIZACJA ELEMNTÓW:  
 RS - SZAFKA STEROWNICZA  
 EL - ELEWACJA ROZDZIELNICZY  
 WZ - POMIESZCZENIE WĘZŁA CIEPŁA  
 ZE-W - NA ZEWNĄTRZ BUDYNKU  
 RW - ROZDZIELNICA RW

NR OBWODU/No.CIRCUIT		RS/F-0G	RS/F11	RS/F11/01	RS/F11/02	RS/F11/03	RS/F1.1	RS/F21	...
TYP KABLA/CABLE TYPE	YDYzo 3x2,5							LIŃCY 2x1	LIŃCY 6x1
MOC/POWER									
OPIS	ZASILANIE Z ROZDZIELNICZY RW	OGRANICZNIK PRZEPICIEC KLASA D	ZASILANIE: - LAMPEK - REGULATORA	SYGNALIZACJA OBECNOŚCI NAPIĘCIA	SYGNALIZACJA PRACY POMPY OBIEGOWEJ CO - P01 -	SYGNALIZACJA PRACY POMPY OBIEGOWEJ CO - P02 -	ZASILANIE DO REGULATORA POGODOWEGO R-POD	TERMOSTAT BEZPIECZENSTWA CO - TB1 -	SIŁOWNIK ZAWÓR REGULACYJNY CO - M1 -
DESCRIPTION									

<b>INVEST-MAP mgr inż. Łukasz Muzyk</b> adres: al. Korfańtego 55/33, 40-161 Katowice, tel: 510527123, e-mail: biuro@invest-map.pl NIP: 873-295-90-02, REGON: 120997670	INWESTOR:	ZAKŁAD INŻYNIERII MIEJSKIEJ SP. Z O.O., UL. KOLEJOWA 4, 43-190 MIKOŁÓW	TEMAT RYSUNKU: BUDOWA WĘZŁÓW CIEPLNYCH - SCHEMAT SZAFY AKPiA "RS" - obwody siłowe 1	
	TEMAT PROJEKTU:	BUDOWA DWÓCH WYMIENNIKOWYCH WĘZŁÓW CIEPLNYCH DLA BUDYNKÓW ZLOKALIZOWANYCH PRZY UL. BLUSZCZA 7 I BLUSZCZA 13 W MIKOŁOWIE. TOM 2 - WĘZŁY CIEPLNE - BRANŻA ELEKTRYCZNA <b>I. PROJEKT ELEKTRYCZNY I AKPiA WĘZŁA CIEPLNEGO UL. Bluszczka 7 obr. Mikołów</b>	Projektant:	mgr inż. M. Drański Upr. Nr: SLK/5544/PWBE/15
	OBIEKT/ADRES:	BUDYNEK MIESZKALNY, MIKOŁÓW UL. BLUSZCZA 7 OBREB MIKOŁÓW	Sprawdzający:	instalacje elektryczne
			Specjalność:	instalacje elektryczne
			Podpis:	
			Data:	08.2019
			Stadium:	PW
			Skala:	---
			NR RYSUNKU:	EA-I-11 arkusz 1

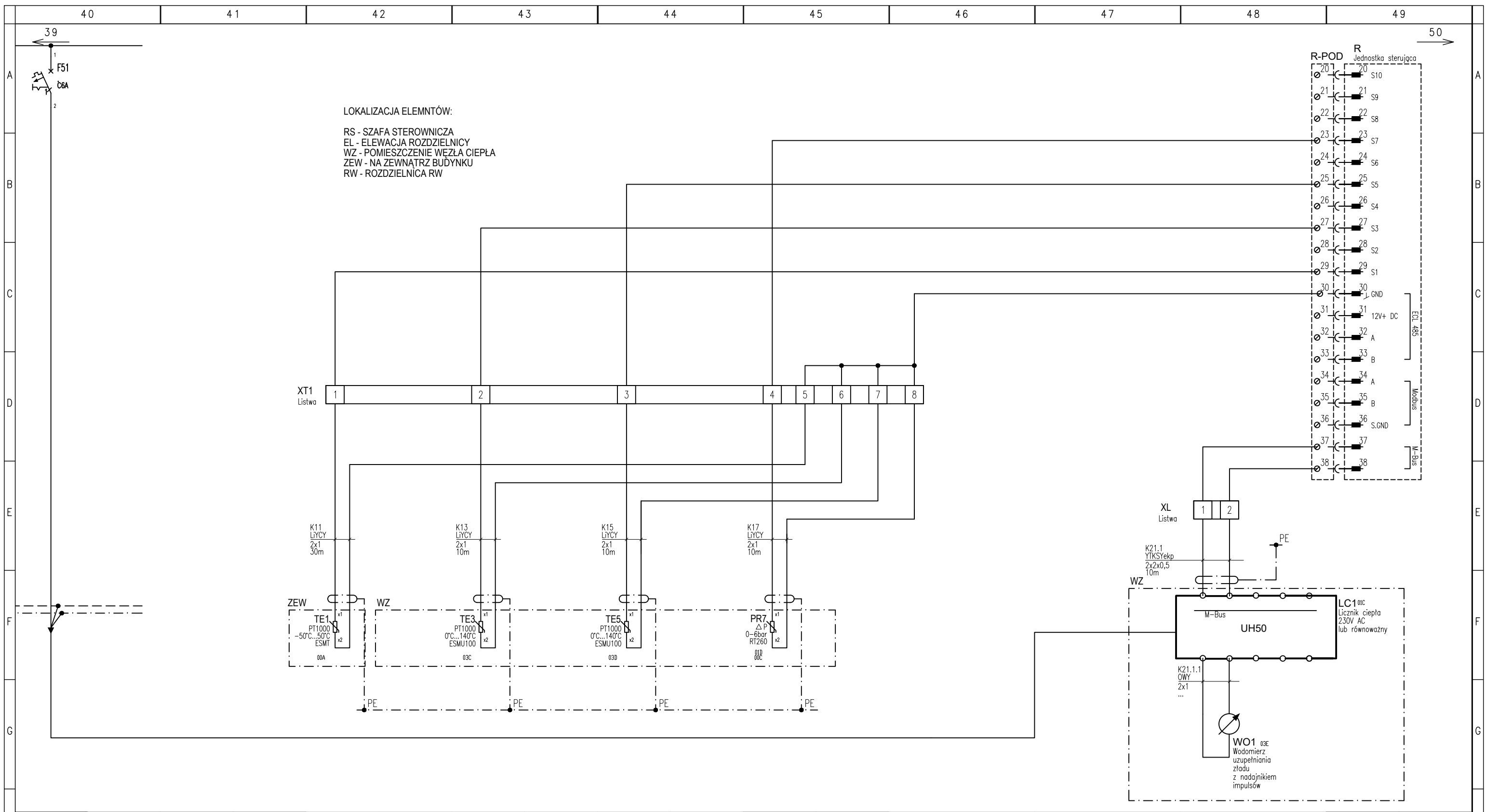




LOKALIZACJA ELEMNTÓW:  
 RS - SZAFKA STEROWNICZA  
 EL - ELEWACJA ROZDZIELNICZY  
 WZ - POMIESZCZENIE WĘZŁA CIEPŁA  
 ZEW - NA ZEWNĄTRZ BUDYNKU  
 RW - ROZDZIELNICA RW

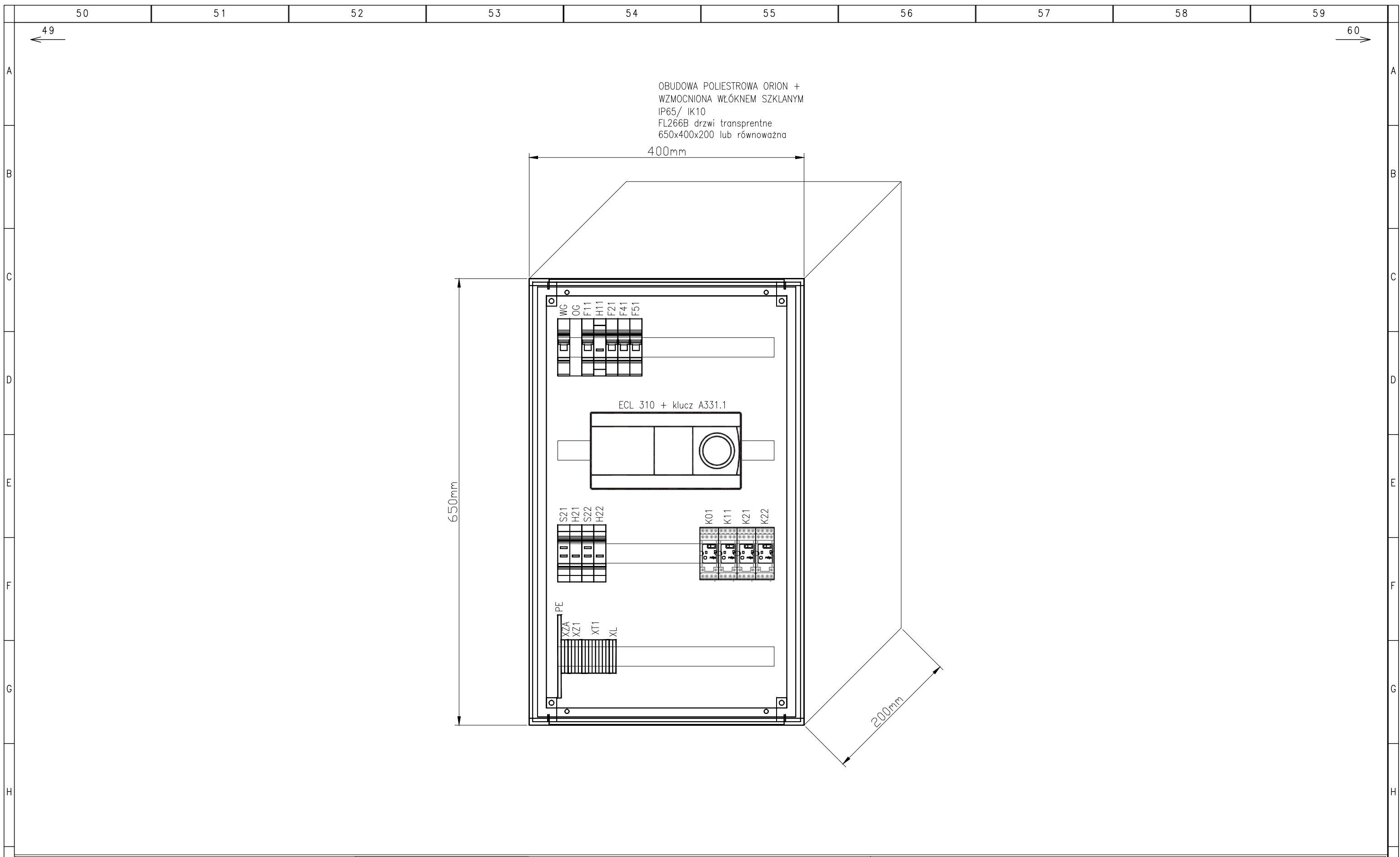
RS/F41	...	...	...	...	...	...	...	...	...	...	RS/F1.1
REZERWA	...	...	...	REGULATOR POGODOWY - R-POD -	SIŁOWNIK ZAW. REGULACYJNEGO CO -ZAMKNIJ-	SIŁOWNIK ZAW. REGULACYJNEGO CO -OTWÓRZ-	STEROWANIE POMPA OBIEGOWA CO P01	STEROWANIE POMPA OBIEGOWA CO P01	ZAS. 230V AC REGULATORA POGODOWEGO R-POD	STEROWANIE ZAWOREM ELEKTROMAGNET. ZE1	

<b>INVEST-MAP mgr inż. Łukasz Muzyk</b> adres: al. Korfańtego 55/33, 40-161 Katowice, tel: 510527123, e-mail: biuro@invest-map.pl NIP: 873-295-90-02, REGON: 120997670	INWESTOR:	ZAKŁAD INŻYNIERII MIEJSKIEJ SP. Z O.O., UL. KOLEJOWA 4, 43-190 MIKOŁÓW	TEMAT RYSUNKU: BUDOWA WĘZŁÓW CIEPLNYCH - SCHEMAT SZAFY AKPiA "RS" - obwody siłowe 3, obwody regulatora 1									
	TEMAT PROJEKTU:	BUDOWA DWÓCH WYMIENNIKOWYCH WĘZŁÓW CIEPLNYCH DLA BUDYNKÓW ZLOKALIZOWANYCH PRZY UL. BLUSZCZA 7 I BLUSZCZA 13 W MIKOŁOWIE. TOM 2 - WĘZŁY CIEPLNE - BRANŻA ELEKTRYCZNA <b>I. PROJEKT ELEKTRYCZNY I AKPiA WĘZŁA CIEPLNEGO UL. Bluszcza 7 obr. Mikołów</b>	Projektant:	mgr inż. M. Drański Upr. Nr. SLK/5544/PWBE/15	Specjalność:	instalacje elektryczne	Podpis:		Data:	08.2019	Stadium:	PW
	OBIEKT/ADRES:	BUDYNEK MIESZKALNY, MIKOŁÓW UL. BLUSZCZA 7 OBREB MIKOŁÓW	Sprawdzający:		Specjalność:	instalacje elektryczne	SKALA:	---	NR RYSUNKU:	EA-I-11 arkusz 3		



RS/F51	...	...	...	...	...	...	...	...	...	...	...	...	...
YDY2o 3x1,5	LYCY 2x1	LYCY 2x1	LYCY 2x1	LYCY 2x1	LYCY 2x1	LYCY 2x1	LYCY 2x1	LYCY 2x1	LYCY 2x1	LYCY 2x1	LYCY 2x1	LYCY 2x1	LYCY 2x1
ZASILANIE LICZNIKA CIEPŁA	TEMPERATURA ZEWNĘTRZNA - TE1 -	TEMPERATURA ZASILANIA WP - TE2 -	TEMPERATURA ZASILANIA CO - TE3 -	TEMPERATURA POWROTU WP - TE5 -	DETEKTOR ZAWILGOCENIA SIECI PREIZOL. - DET -	SYGNAŁ DO MODEMU MOD1	LICZNIK CIEPŁA LC1 WOD. UZUP. ZŁADU - WO1 -						

<b>INVEST-MAP mgr inż. Łukasz Muzyk</b> adres: al. Korfantego 55/33, 40-161 Katowice, tel: 510527123, e.mail: biuro@invest-map.pl NIP: 873-295-90-02, REGON: 120997670	INWESTOR:	ZAKŁAD INŻYNIERII MIEJSKIEJ SP. Z O.O., UL. KOLEJOWA 4, 43-190 MIKOŁÓW	TEMAT RYSUNKU: BUDOWA WĘZŁÓW CIEPLNYCH - SCHEMAT SZAFY AKPIA "RS" - obwody regulatora 2								
	TEMAT PROJEKTU:	BUDOWA DWÓCH WYMIENNIKOWYCH WĘZŁÓW CIEPLNYCH DLA BUDYNKÓW ZLOKALIZOWANYCH PRZY UL. BLUSZCZA 7 i BLUSZCZA 13 W MIKOŁOWIE. TOM 2 - WĘZŁY CIEPLNE - BRANŻA ELEKTRYCZNA <b>I. PROJEKT ELEKTRYCZNY I AKPIA WĘZŁA CIEPLNEGO UL. Bluszcza 7 obr. Mikołów</b>	Projektant:	mgr inż. M. Drański Upr. Nr: SLK/5544/PWBE/15	Specjalność:	instalacje elektryczne	Podpis:		Data:	08.2019	Stadium:
OBIEKT/ADRES:	BUDYNEK MIESZKALNY, MIKOŁÓW UL. BLUSZCZA 7 OBREB MIKOŁÓW	Sprawdzający:		instalacje elektryczne				SKALA:	---	NR RYSUNKU:	EA-I-11 arkusz 4



<b>INVEST-MAP mgr inż. Łukasz Muzyk</b> adres: al. Korfańtego 55/33, 40-161 Katowice, tel: 510527123, e.mail: biuro@invest-map.pl NIP: 873-295-90-02, REGON: 120997670	INWESTOR: ZAKŁAD INŻYNIERII MIEJSKIEJ SP. Z O.O., UL. KOLEJOWA 4, 43-190 MIKOŁÓW	TEMAT RYSUNKU: BUDOWA WĘZŁÓW CIEPLNYCH - SCHEMAT SZAFY AKPIA "RS" - elewacja rozdzielnic			
	TEMAT PROJEKTU: BUDOWA DWÓCH WYMIENNIKOWYCH WĘZŁÓW CIEPLNYCH DLA BUDYNKÓW ZLOKALIZOWANYCH PRZY UL. BLUSZCZA 7 i BLUSZCZA 13 W MIKOŁOWIE. TOM 2 - WĘZŁY CIEPLNE - BRANŻA ELEKTRYCZNA <b>I. PROJEKT ELEKTRYCZNY I AKPIA WĘZŁA CIEPLNEGO Ul. Bluszcza 7 obr. Mikołów</b>	Projektant: mgr inż. M. Drański Upr. Nr: SLK/5544/PWBE/15	SPECJALNOŚĆ: instalacje elektryczne	PODPIS:	DATA: 08.2019 STADIUM: PW
OBIEKT/ADRES: BUDYNEK MIESZKALNY, MIKOŁÓW UL. BLUSZCZA 7 OBREB MIKOŁÓW		Sprawdzający:	instalacje elektryczne	SKALA: -- NR RYSUNKU: EA-I-11 arkusz 5	